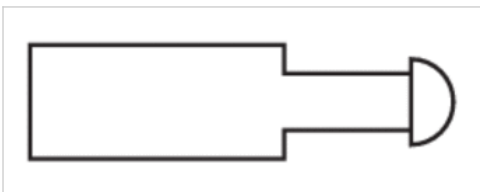


Industriestoßdämpfer, Serie SA1-MC

- Dämpfung selbsteinstellend
- Befestigung Kontermutter
- Befestigungsgewinde M14x1,5
- SA1-MC



Umgebungstemperatur min./max.	-20 ... 80 °C
Medium	Öl
Befestigung	Kontermutter
Befestigungsgewinde	M14x1,5
Gewicht	0,05 kg



Technische Daten

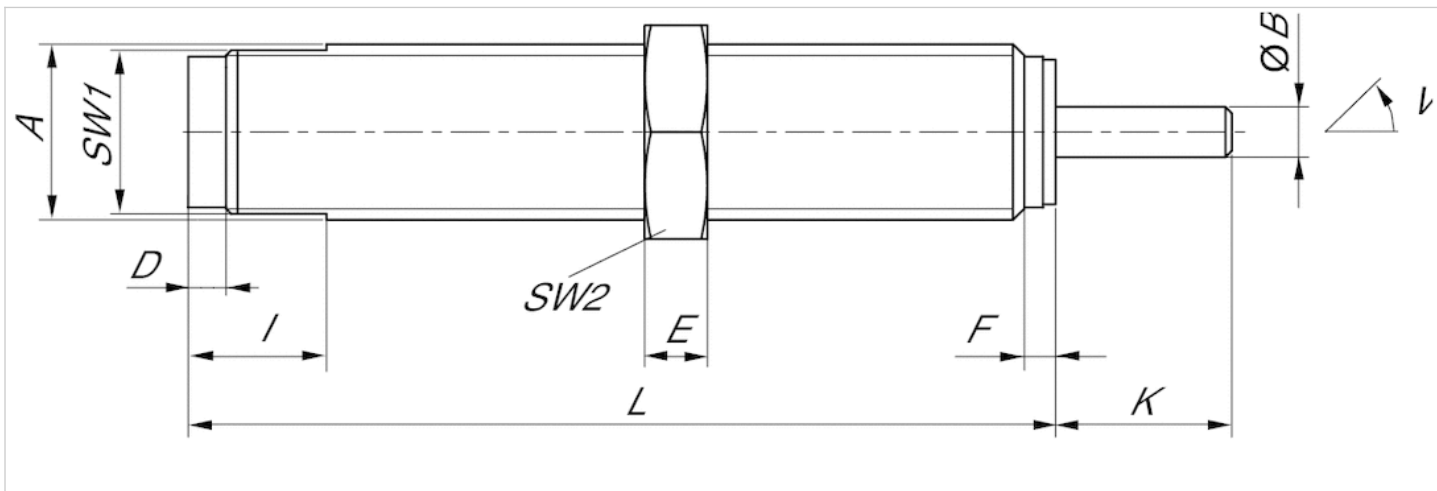
Materialnummer	Befestigungsgewinde	Hub	Energieaufnahme / Hub max.	Energieaufnahme / Stunde max.	Effektive Masse me	Rückholfederkraft	Abb.
					min./max.	min./max.	
R412010305	M14x1,5	14 mm	30 Nm	50000 Nm	9,9 ... 76 kg	13 ... 23 N	Fig. 1

Technische Informationen

Werkstoff	
Zylinderrohr	Stahl, salzbadnitrocarburiert
Kolbenstange	Nichtrostender Stahl, gehärtet
Abdichtung für Kolbenstange	Nitril-Butadien-Kautschuk

Abmessungen

Fig. 1



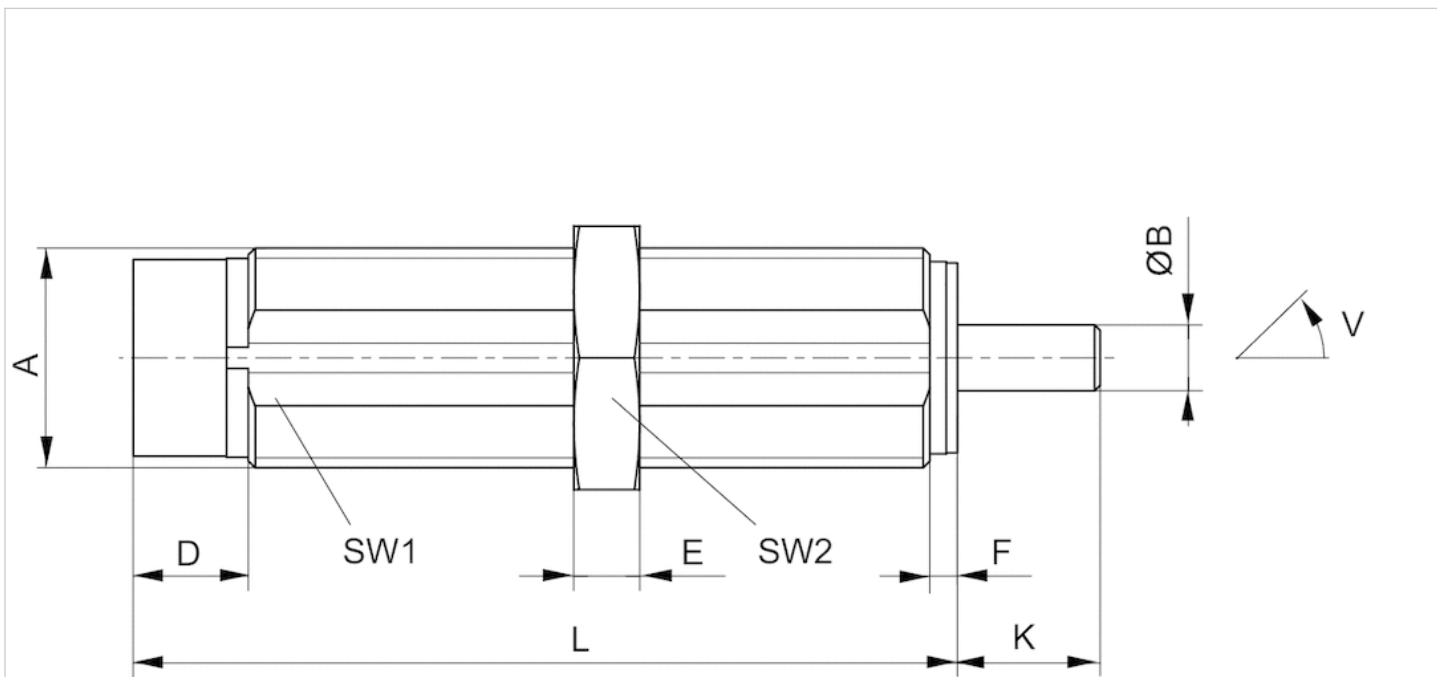
A = Befestigungsgewinde V = Neigungswinkel

Abmessungen

Materialnummer	Typ	Befestigungsgewinde	ØB	D	E	F	I	K	L	SW1	SW2	W [°]
R412010305	-	M14x1,5	4	3	5	2.5	11	14	69	13	17	4

Abmessungen

Fig. 2



A = Befestigungsgewinde V = Neigungswinkel

Abmessungen

Typ	Befestigungsgewinde
-	M14x1,5